

**What happens if your birth control ring is removed or falls out in the 21 days it should be in?**

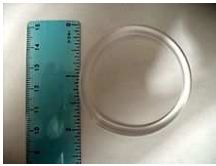
You could get pregnant.

You may have some bleeding between periods.

You may want to choose another kind of birth control if your ring is removed or falls out a lot.

**What do you do if your ring is removed or falls out?**

**If your ring has been out for less than 3 hours**



1. Rinse it with cool to lukewarm (not hot) water.

2. Insert the same ring back into the vagina now.



**If your ring has been out longer than 3 hours during weeks 1 & 2**



1. Rinse it with cool to lukewarm (not hot) water.

2. Insert the same ring back into the vagina now.



3. Use condoms or do not have sex for 7 days.

**If your ring has been out longer than 3 hours during week 3**



1. Insert a **new** ring back into the vagina now.



2. Use condoms or do not have sex for 7 days.

3. This will start the next three-week cycle.



4. You may or may not experience breakthrough spotting/bleeding.

**What can you do if your ring was out of the vagina for more than 3 hours or your next ring was inserted late and you had sex without a condom?**



Ask right away about the emergency pills at your clinic or a pharmacy

**¿Qué sucede si su anillo anticonceptivo se retira o se cae en los 21 días que debería estar adentro?**

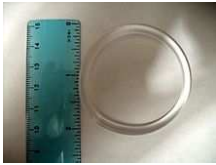
Usted podría quedar embarazada.

Usted puede tener algún sangrado entre periodos.

Usted puede elegir otro tipo de control de la natalidad si su anillo se retira o se cae mucho.

**¿Qué hacer si su anillo se retira o se cae?**

**Si su anillo ha estado fuera por menos de 3 horas**



**1. Enjuáguelo con agua fresca a tibia (No Caliente).**

**2. Inserte el mismo anillo en la vagina.**



**Si su anillo ha estado fuera más de 3 horas durante semanas 1 y 2**



**1. Enjuáguelo con agua fresca a tibia (No Caliente).**

**2. Inserte el mismo anillo en la vagina ahora.**



**3. Use condones o no tenga sexo durante 7 días.**

**Si su anillo ha estado fuera más de 3 horas durante la semana 3**



**1. Inserte un nuevo anillo en la vagina ahora**



**2. Use condones o no tenga sexo durante 7 días.**



**3. Esto iniciara el próximo ciclo de tres semanas.**



**4. Usted puede o no puede experimentar manchado o sangrado.**

**¿Qué puede hacer si el anillo estaba fuera de la vagina durante mas de 3 horas o su siguiente anillo se inserto tarde y tuvo sexo sin un condón?**



Pregunte inmediatamente sobre las píldoras de emergencia en su clínica o farmacia